

# GIMP zaznaczanie, kopiowanie, wypełnianie

## ćwiczenia

Ćwiczenia pokazują tworzenie grafiki z kilku obrazów o nieregularnych kształtach oraz dodawanie napisów i wypełnianie obszarów.

Stosować będziemy narzędzia zaznaczania, kopiowania, duplikowania, wklejania.

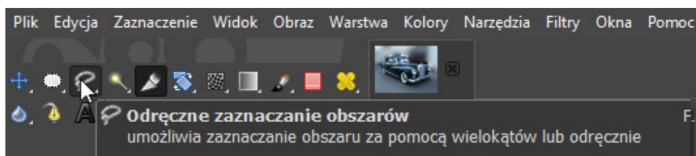
## ćwiczenie - samochód

Stworzymy grafikę zawierającą zdjęcie samochodu na gradientowym tle z nazwą samochodu i logo firmy

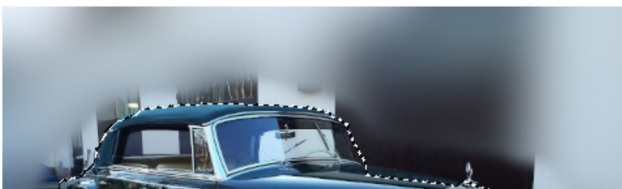


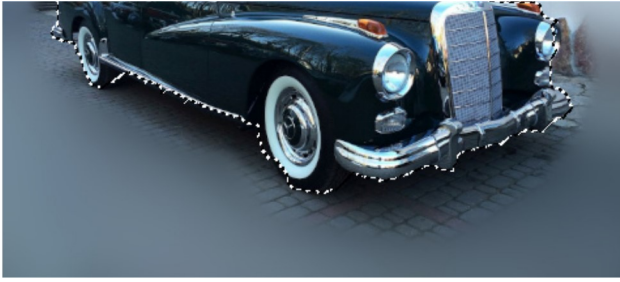
## instrukcja

1. Pobieramy plik ze zdjęciem [mercedes-zrodlo.jpg](#)
2. Otwieramy plik [Plik|Otwórz] lub przeciągamy do obszaru roboczego
3. Zapisujemy projekt pod nazwą: **mercedes.xcf**
4. Korzystając z narzędzia odręcznego zaznaczania obiektów ustawiamy właściwości jak na rysunku:



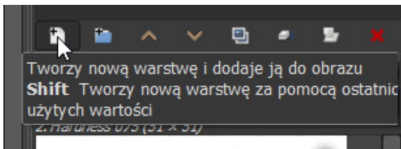
5. Klikając wokół samochodu zaznaczamy (musimy zakończyć w punkcie początkowym):





6. Kopiujemy zaznaczony obszar [Edycja|Skopiuj] lub **Ctrl+C**

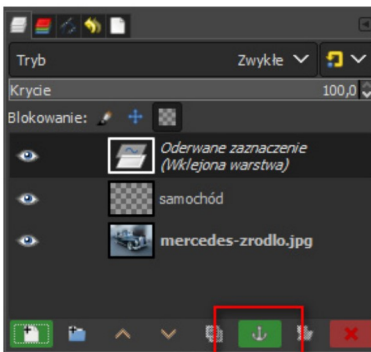
7. Klikamy przycisk nowej warstwy



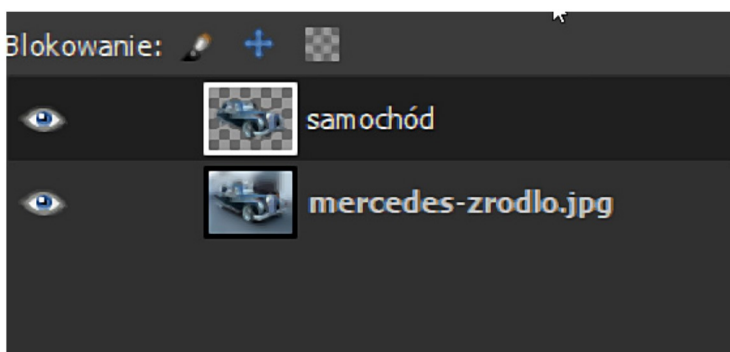
warstwie nadajemy nazwę **samochod**

8. Wklejamy [Edycja|Wklej] lub **Ctrl+V**

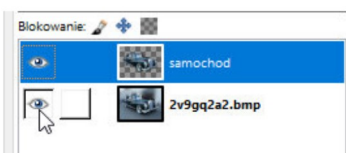
powstaje oderwana warstwa ponad warstwą **samochod**, klikamy przycisk zakotwiczenia warstwy:



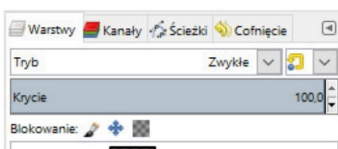
9. Na warstwie **samochod** otrzymujemy wycięte zdjęcie samochodu:

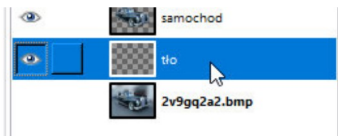


10. Wyłączamy widoczność dolnej warstwy

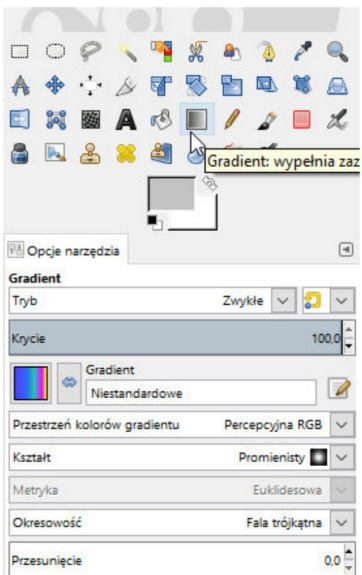


11. Tworzymy nową warstwę, nazywamy **tło**, przesuwamy poniżej warstwy **samochod**





12. Wybieramy narzędzie gradient z ustawieniami jak na rysunku:

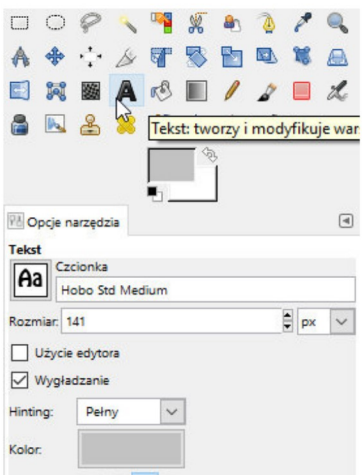


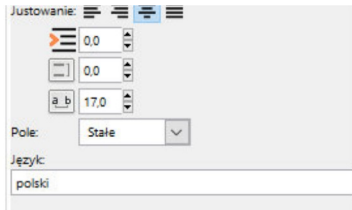
przeciągamy od górnego lewego narożnika do prawego dolnego:



zatwierdzamy klawiszem **Enter**.

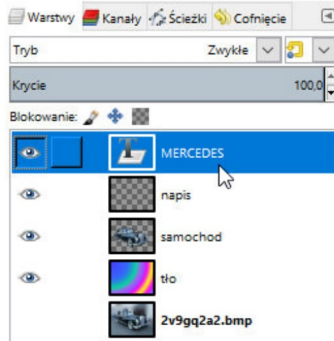
13. Dodajemy warstwę **napis** i wybieramy narzędzie tekstowe:



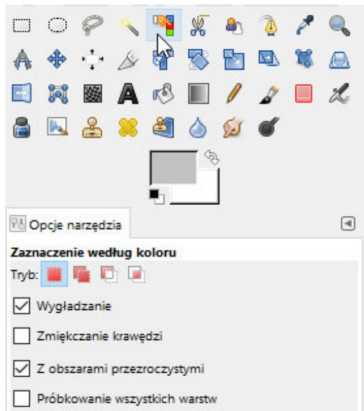


14. Klikamy w miejscu wprowadzenia napisu, wpisujemy MERCEDES.

W grupie warstw PPM na warstwie MERCEDES - wybieramy [połącz w dół]:

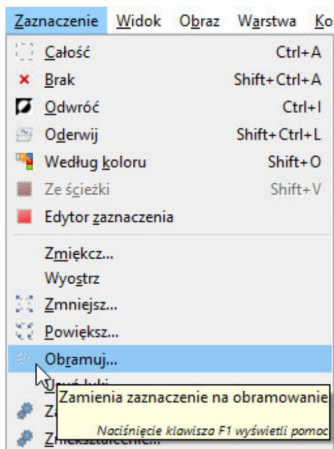


15. Wybieramy narzędzie zaznacz według koloru:



klikamy na dowolnej literze napisu.

16. Z menu wybieramy [Zaznaczenie|Obramuj]:



wprowadzamy wartość 4px.

17. Zaznaczenie wypełniamy dowolnym gradientem lub kolorem

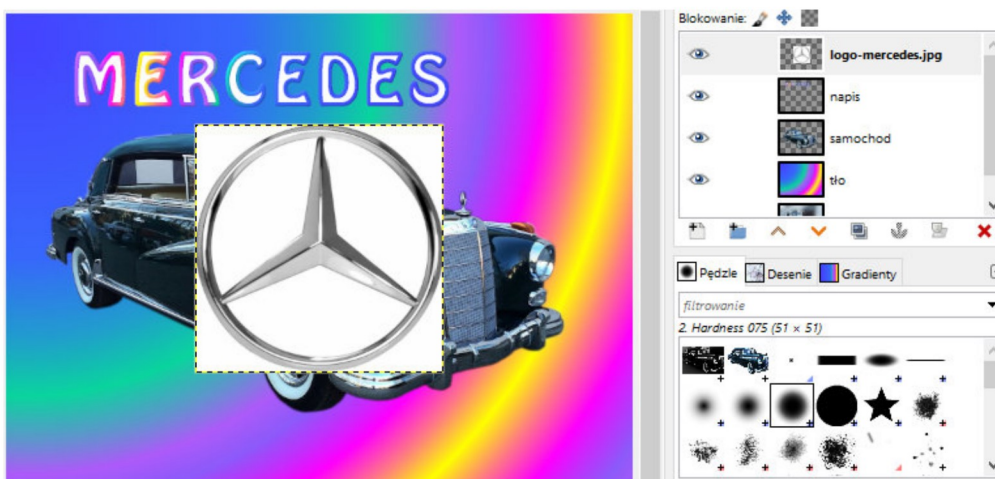
18. Z menu [Zaznaczenie|Brak]

19. Z menu [Filtry|Dekoracja|Dodaj fazę], odznaczamy pole [praca na kopii].



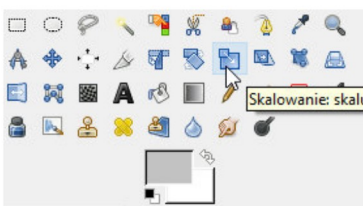


- 20. Pobieramy plik z logo [logo-mercedes.jpg](#)
- 21. Wybieramy z menu [Plik|Otwórz jako warstwy...]



na warstwie logo-mercedes.jpg PPM -> [Dodaj kanał alfa] (przezroczystość).

- 22. Z menu [Zaznaczenie|Brak] - przesuujemy obiekt do górnego prawego narożnika.
- 23. Klikamy na logo i zmieniamy wymiary



zatwierdzamy **Enter** .

- 24. Praca jest zakończona





pozostaje wyeksportowanie do formatu jpg [Plik|Wyeksportuj jako...]. W nazwie sprawdzamy rozszerzenie, musi być jpg

25. KONIEC



## zadanie 1 - samochód

- Wyszukaj w internecie zdjęcie samochodu oraz logo firmy.
- Wykonaj ilustrację według ćwiczenia powyżej
- Dodaj własne elementy

## zadanie 2 - 10 dolarów żart

- Zadanie polega na umieszczeniu własnego zdjęcia i podpisu na 10-cio dolarówce z 1928 roku.


UWAGA:

Można się spotkać z wieloma "emisjami" banknotów dolarów Stanów Zjednoczonych drukowanymi przez osoby prywatne, firmy i organizacje w celach reklamowych, do prowadzenia kampanii wyborczych i dla żartu, a także do wykorzystywania w grach typu monopoly.

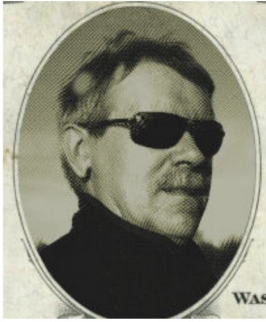
Banki emisyjne Rezerwy Federalnej deklarują, że nie traktują produkcji tych "pieniędzy" jako fałszerstwa, ponieważ nie istnieją i nigdy nie istniały ich prawdziwe wersje.

- Pobieramy plik banknotu 
- Otwieramy w gimp - zmienić należy elementy wskazane na rysunku

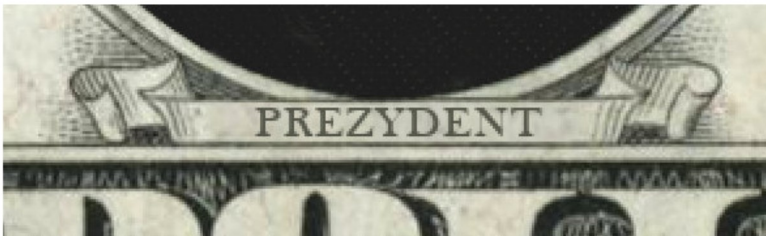


- Zmieniane elementy muszą być w stylu "oryginału" - zawierać charakterystyczne kreski i kolorystykę zdjęcia, w.  czcionkę podpisu.

- Przygotowujemy własne zdjęcia i poddajemy działaniu filtrów.  
Aby uzyskać efekt "wydruku gazetowego" stosujemy [Filtry|Zniekształcenia|Wydruk gazetowy..] - dobieramy wartości eksperymentalnie, nakładamy kilka efektów na obraz.



- Usuwamy oryginalny podpis stosując narzędzie klonowania, dodajemy własny podpis stosując narzędzie tekstowe.
- Podpis może być nazwiskiem, pseudonimem, itp. Czcionką, której użyłem to **Baskerville Old Face** o rozmiarze 17px.



- Efekt końcowy (naturalnie powinien być z własnym zdjęciem i podpisem)



Zapisujemy pod nazwą 10dolarow-moje i eksportujemy do formatu jpg

Projekt i wykonanie: Ryszard Rogacz® 1999–2024

